

Souhlasím se stavbou.
23-09-2022 Karhos Lukáš

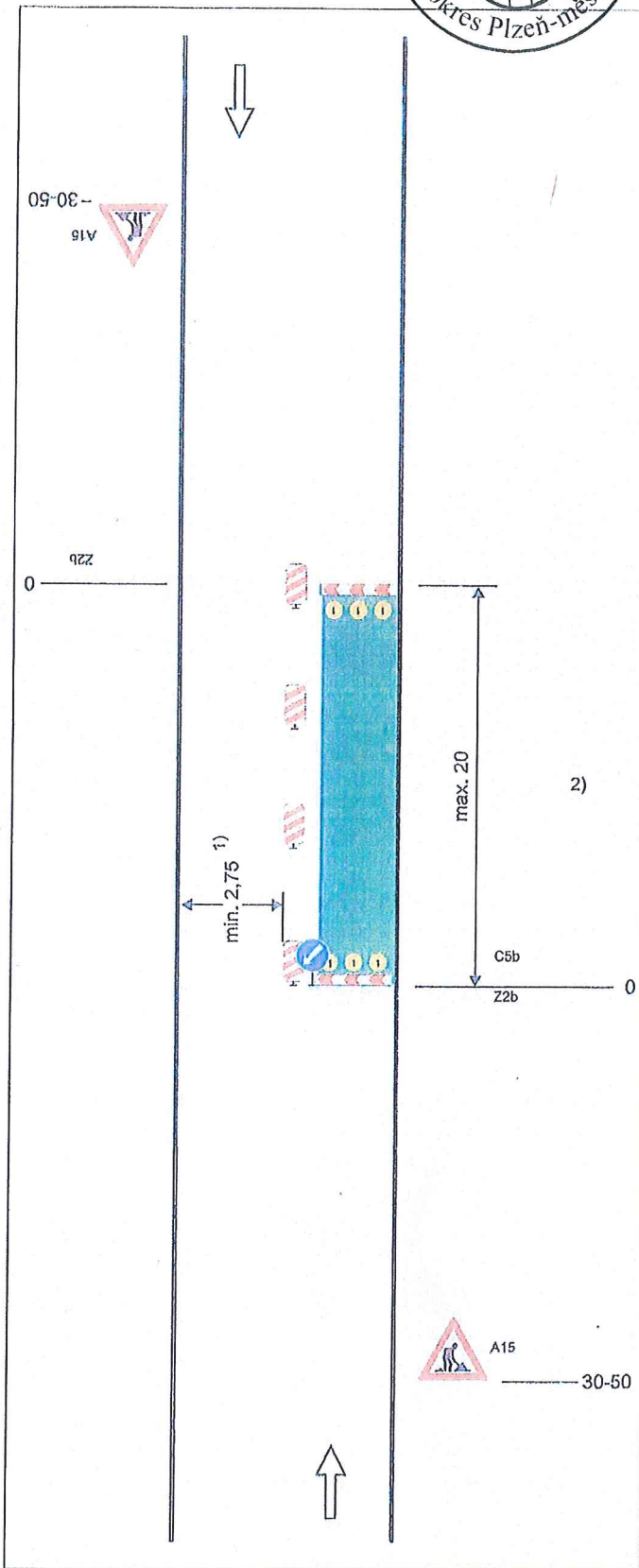


Schéma B/2

Silnice s malým dopravním zatížením nebo v dopravně zklidněné oblasti při výrazném zúžení.

na pracovních místech s kratší dobou trvání zpravidla bez výstražných světel

STANOVENO

dne: 26.9.2022

ČJ: MPP/326028/22

Magistrát města Plzně

Odbor dopravy ④

příčná uzávěra zábranou minimálně 3 výstražná světla typu 1

podélná uzávěra oboustrannými směrovacími deskami
odstup max. 10 m

podélná uzávěra zábradlím na straně chodníku/stezky pro cyklisty

příčná uzávěra zábranou minimálně 3 výstražná světla typu 1

1) může být ve výjimečných případech menší (viz kap. B.2.2.2.)

2) užití dopravních značek a dopravních zařízení v případě souběžných parkovacích pruhů, chodníků a/nebo stezek pro cyklisty podle schémat B/16 až B/20

vzdálenosti v metrech

22-09-2022

M. TRKVARTOVA
Souhlasím s ústředním návrhem. Termín: 10.-11. 10. 2022