

dne **28. 6. 2023** od **8:00** do **16:00** hodin

Plánovaná odstávka zahrnuje tyto lokality:**Nezvěstice (okres Plzeň-město)**

č. p. 48, 117, 121, 139, 143, 150, 151, 208, 209, 210, 217, 220, 226, 235, 241, 250, 252, 254, 255, 256, 257, 259, 264, 284, 287, 296, 302, 305, 320, 323, 324, 331

kat. území **Nezvěstice** (kód **704474**): parcelní č. 724, 1167

Žákava (okres Plzeň-jih)

č. p. 114, 125, 138

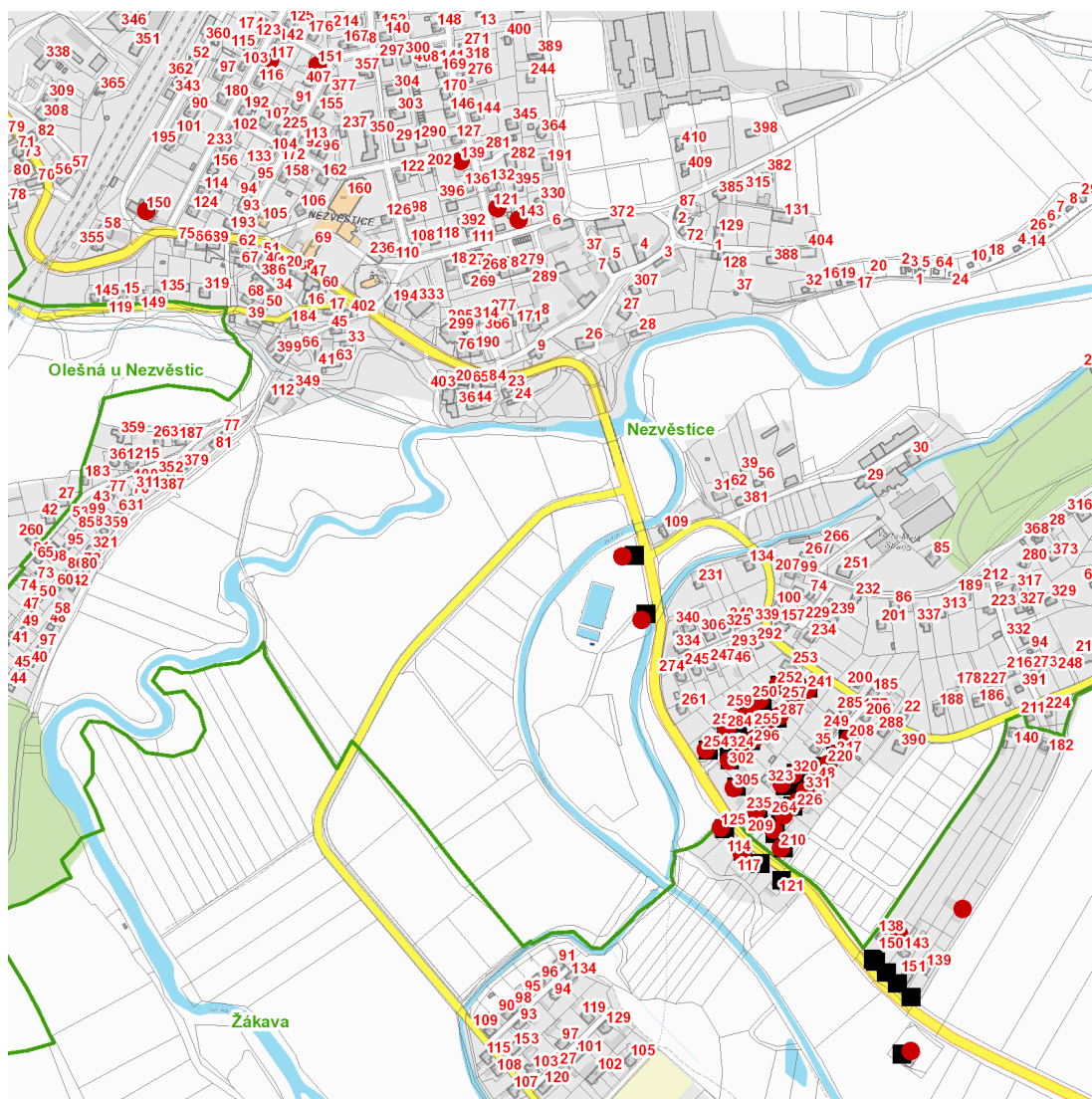
kat. území **Žákava** (kód **704504**): parcelní č. 210, 626/5

UPOZORNĚNÍ

Dotčené zařízení distribuční soustavy je nutné i v době odstávky považovat za zařízení pod napětím, a proto vás žádáme o dodržení všech zásad bezpečnosti a provedení opatření potřebných k zamezení případných škod na zdraví a majetku. | Provozovatelé výroben elektřiny jsou povinni zajistit přerušení dodávky elektřiny z výroby do vypnutého úseku distribuční soustavy.

NEJDE VÁM ELEKTŘINA...

TIP: Registrujte se zdarma na www.cezdistribuce.cz/sluzba a informace o odstávkách elektřiny budete dostávat e-mailem nebo SMS. U poruch zasíláme SMS s předpokládanou dobou obnovení dodávek. | Aktuální stav dodávek elektřiny na konkrétní adrese zjistíte snadno, rychle a bez registrace na portále **Bez Štávy** (www.bezstavy.cz).

dne 28. 6. 2023 od 8:00 do 16:00 hodin**Orientační mapový podklad odstávkou dotčených lokalit****VYSVĚTLIVKY**

- – adresy dotčené odstávkou elektřiny
- – místa připojení k elektrické síti dotčená odstávkou

INFORMACE ZASLÁNA

IDDS: pfcbr83 (Obec Nezvěstice)

IDDS: gj3bv3h (Obec Žákava)